



**Chambres et table d'hôtes**

# Château de Chambost



**La famille LESCURE vous accueille**  
*The LESCURE family welcomes you*

**5 chambres d'hôtes de caractère**  
*5 charming rooms*



**Véronique de LESCURE**

Route de Panissières

69770 CHAMBOST-LONGESSAIGNE

Tel : 04.74.70.63.26 Tel/Fax : 04.74.26.39.17.

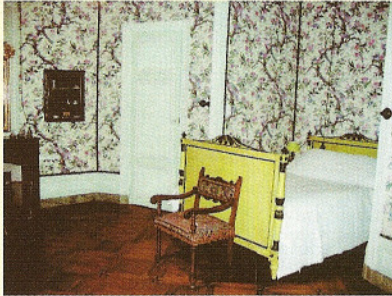
[www.chateaudechambost.com](http://www.chateaudechambost.com)

Rhône (1 h de LYON / 1 h from LYON)

## CHAMBOST-LONGESSAIGNE :



La chambre de Bonne Maman



La chambre des Perroquets



La Petite Suite

### *From LYON :*

*(approx. 1 hour from Lyon (60 km),  
St Etienne, Roanne and Clermont-  
Ferrand)*

- Lyon A6 (exit Porte de Lyon - Roanne) ;
- RN6 then RN7 direction Roanne ;
- Leave RN7 at the round about at Pontcharra-sur-Turdine, follow signs for Pontcharra center and D27 ;
- At Pontcharra-sur-Turdine, at the traffic light, turn left, (in the direction of Villechenève D27) ;
- At Villechenève, 1st cross road, turn right, (in the direction of Chambost-Longessaigne) ;
- As you come into Chambost-Longessaigne, follow the main road into the village, just after the boulangerie on the right, turn right at the sign for Panissières D27, Château de Chambost is 100 meters on the left.





## Chambost-Longessaigne

### CHAMBOST-LONGESSAIGNE :

En venant de LYON :  
(à 1 heure de Lyon (60 km),  
de St Etienne, Roanne et Clermont-  
Ferrand )

- Lyon A6 (sortie Porte de Lyon - Roanne) ;
- RN6 puis RN7 direction Roanne ;
- Quitter RN7 au rond point de Pontcharra-sur-Turdine, suivre Pontcharra centre D27 ;
- A Pontcharra-sur-Turdine, au feu tricolore, tourner à gauche, (direction Villechenève D27) ;
- A Villechenève, 1er carrefour, à droite, (direction Chambost-Longessaigne) ;
- A Chambost-Longessaigne, descendre à gauche puis suivre Panissières D27, c'est à 100 mètres sur la gauche après la sortie du village.

